

---

# COTON

---

*Et si l'on s'offrait un moment de calme et de douceur ?  
Comme un nid douillet de plumes, une couette moelleuse, un cocon de soie.  
Enveloppés de sons, d'une musique délicate et caressante, une parenthèse  
bienfaisante au milieu du tumulte.*



**Coton** est une sieste musicale immersive imaginée par la **compagnie émotive**.

Pouvant accueillir une trentaine de participants, elle propose un moment de détente pour rêver, écouter et s'écouter, se relaxer ou s'endormir. Le public est invité à cette échappée en suivant le fil musical des compositions et improvisations de **Pierre BLAVETTE** et **Vincent SIROTE**.

Une scénographie minimaliste et circulaire vient embrasser ce moment fragile mais rassurant.

**Coton** est proposée en deux formats :  
25 minutes pour le jeune public et 40 minutes pour les adultes.

## Présentation

Ce moment de musique et de détente est conçu pour être partagé dans l'obscurité et le calme, en intérieur ou en extérieur. Cette sieste musicale, adaptée au milieu scolaire, trouve également sa place en musée, médiathèque, festivals et tout lieu accueillant du public.

La **compagnie émotive** fournit l'ensemble du matériel nécessaire à la bonne tenue du spectacle (transats, matelas, coussins, système de diffusion, scénographie, lumière...).

**Coton** est pensée comme une bulle de douceur. Le confort des transats répond à la douce chaleur des éclairages tamisés tandis que les senteurs de fleur d'oranger et de cannelle habillent les musiques instrumentales.

Les compositions de **Pierre BLAVETTE** et **Vincent SIROTE** voyagent lentement d'un univers musicale à l'autre. Elles s'inspirent d'Eric Satie, Benjamin Britten, Danny Elfman, ou louvoient vers des influences modales européennes et orientales. Jouant sur les timbres ou déployant des mélodies sur des harmonies baladeuses, les deux musiciens s'attachent avant tout à proposer un cheminement sonore sans heurt, tout en dégradé de couleur, d'énergie.

---

« Il y'a des moments tellement magiques qu'ils vous donnent la nostalgie du présent... »

GRÉGOIRE LACROIX

Les divers instruments entrent ici en résonance avec la diffusion d'enregistrements captés dans la nature ou imaginés pour le spectacle. Ces plages sonores apportent une toile de fond, véritable support à la rêverie ou dialogue l'imaginaire des artistes et celui de chaque spectateur. Une grande attention est portée à la restitution du son. Un système de diffusion en quadriphonie englobe musiciens et auditoire pour une immersion au plus profond de soi.



---

« Coton est pensée comme une bulle de douceur où tous les sens sont caressés. »

---

## La compagnie émotive

La **compagnie émotive** a vu le jour lors d'un travail de création musicale avec des élèves de primaire, entre deux vagues de COVID. S'en est suivi l'envie commune de proposer aux enfants et adultes un moment réparateur, face aux stress et aux perturbations de l'époque. L'idée d'une sieste musicale s'est rapidement imposée, le format allant à contre-courant du tumulte ambiant, de la course à la performance et autre sur-stimulation.

**COTON** est une création de la **compagnie émotive** basée en Indre et Loire et créée en 2021 par **Pierre BLAVETTE** et **Vincent SIROTE**,

Elle a pour objet la création et la diffusion de spectacles vivants au plus près du public. La **compagnie émotive** propose des instants de musique et de partage en toute simplicité. Son champ d'action recouvre également la transmission via des ateliers pédagogiques ciblés.

Elle est portée administrativement par l'association **VERSUS V Prod**, association loi 1901 domiciliée à LOCHES.

## Pierre BLAVETTE



Flûtiste, clarinetteste, chanteur et pédagogue, Pierre suit son cheminement artistique, guidé par l'envie de transmettre et de partager ses sensibilités musicales.

Titulaire d'une licence de musicologie, d'un DUMI et d'un diplôme d'état de professeur de flûte traversière, Pierre se passionne rapidement pour les musiques traditionnelles (klezmer, irlandaise, balkanique, française). Il se produit sur scène dans des formations tels que *Darojka*, musique d'Europe de l'Est, musique d'Irlande et d'Ecosse, *La Grand' Bête*, musique de bal trad', et *Dzurk*, sextet vocal.

Parallèlement, il s'intéresse aux musiques improvisées et intègre *Le Lobe*, orchestre contemporain d'improvisation non-idiomatique.

Pierre Blavette est également créateur de spectacles jeune public. Après un premier conte musical, *Jérémie et le Tamanoir*, en duo avec Simon Brousse, il se produit partout en France depuis 2017 avec un nouveau spectacle, *Permis de reconstruire* (avec Jérémie Boudsocq), et développe de nombreuses actions pédagogiques en lien avec ce spectacle.

*Permis de reconstruire*, basé sur la création d'instruments en tuyaux de PVC, a introduit Pierre à la lutherie sauvage. C'est ainsi qu'il débute à l'automne 2020 deux nouveaux projets, *Extrawagon* et *Soun Zamak*, respectivement duo et quartet de lutherie sauvage / spectacle de rue.

Il crée en 2021 la **compagnie émotive** avec Vincent Sirote. Ils imagineront ensemble la sieste musicale *Coton*.

## Vincent SIROTE



Issu d'une famille de musiciens, il rejoint à cinq ans les bancs de l'école de musique. Trompettiste de formation il se dirige ensuite vers la guitare et la basse en 2011 via la formation aux musiques actuelles option Jazz à Tours (37) . Il intègre rapidement divers groupes.

Il fonde en 2011 le label **Versus V Prod** dont il est le régisseur. Véritable écurie musicale locale, elle regroupe une dizaine de musiciens répartis

sur 7 groupes tous styles confondus (jazz, swing manouche, rock, electro balkan, musique irlandaise, bal trad'...). En dix ans d'activité, Vincent écumera les scènes de la région centre et de France sur plus de 1000 concerts.

Passionné des métiers du spectacle, il se formera également aux métiers de régisseur général et chargé de production où il accompagnera de 2014 à 2017 le duo d'humour *Les Vamps* sur de nombreuses tournées (zéniths, théâtre, etc...).

La rencontre avec Julien Gerbier de *La p'tite fabrique de cirque* en 2017 l'emmène à la rencontre de l'Art du clown. Ils écriront en 2019 avec le metteur en scène Jérémy OLIVIER *2 Comme 1 Accord* spectacle d'un duo de clowns musiciens. Vincent mène avec cette compagnie de nombreuses actions pédagogiques sous chapiteau.

C'est de la rencontre en 2019 avec Pierre BLAVETTE au sein du groupe de musique à danser centre France *La Grand' Bête*, que naîtra l'envie d'animer en binôme des ateliers de créations de conte musicaux auprès des scolaires. Ils imagineront ensemble *Coton* la sieste musicale et créeront de pair la **compagnie émotive** en 2021.

## COTON - La sieste musicale ÉCORESPONSABLE

Soucieux des enjeux environnementaux, nous avons réfléchi à la manière dont nous pourrions limiter nos impacts. Il est évident que nous ne pouvons pas nous déplacer à vélo avec une telle installation. Cependant, il y'a mille et une manières de se responsabiliser en trouvant des alternatives : recyclage, 2ème main, fabrication artisanale locale, électricité verte, éclairage LED.



C'est ainsi que nous avons créé un cahier des charges afin de respecter au plus près nos engagements.

Pour ce qui est de la scénographie, nous nous sommes rapprochés de l'entreprise BAMBOUSCOOPIC à Loudun. Amies et spécialistes de la construction de structures et chapiteaux en bambou, ils ont assuré la découpe dans la bamboueraie familiale de Pierre.



Nous avons choisi du contreplaqué « déclassé » (avec de légers défauts les empêchant d'être vendus dans le commerce) pour la construction des socles.

Les rubans lumineux installés à l'intérieur des bambous sont des rubans LED à très faible consommation. Les connectiques et rallonges électriques sont de fabrication Française.

Côté sonorisation, les enceintes pour assurer la quadriphonie ont été achetées via un site revendeur de matériels d'occasion. Il en est de même pour la carte son et la régie.

Les transats ont été achetés d'occasion à un centre aquatique. Les toiles de remplacement sont de fabrication française et ont été cousues par Vincent. Les mousses de matelas à la découpe ont été achetées en France. Les housses en tissu ont été fabriquées à partir de vieux draps et cousus par nos soins.



Et enfin, il était important pour nous de pouvoir jouer cette sieste musicale n'importe où et en totale autonomie. C'est pourquoi après un calcul de consommation (seulement 400W) nous avons décidé d'être également autonome électriquement en utilisant un système électrique portable rechargeable par énergie solaire via panneau.

## FICHE TECHNIQUE

- L'espace requis est de **10m x 10m x 4m** de hauteur
- La jauge maximum est de **40 personnes** installées en transats et matelas
- L'espace de jeu doit être **calme et non passant**
- La compagnie est **autonome en son, lumière et électricité**
- Pour les jeux en **extérieur**, privilégiez un endroit **calme, ombragé et non passant**
- Pour les jeux en **intérieur**, prévoyez un espace pouvant faire le **noir (ou pénombre)**
- **Une loge chauffée à proximité du lieu** de jeu est demandée pour se changer et s'échauffer
- Merci de prévoir des **bouteilles d'eau, café, infusions, des fruits, des biscuit, du chocolat, et une bière après la représentation**
- Merci de prévoir les **repas pour 2 personnes** non végétariennes, non allergiques au gluten. Restaurant ou assimilé (traiteur de bonne qualité). Spécialités bienvenues !
- **Merci de prévoir au minimum 1 personne aguerrie au déchargement et chargement**
- **Merci de prévoir l'hébergement, 2 single, à J - 1 si le jeu est prévu tôt. L'hébergement et les repas sont aussi à prévoir le soir de la représentation en fonction des horaires de jeu et temps de trajet.**

*TEMPS DE MONTAGE ET PRÉPARATION : 2H30*

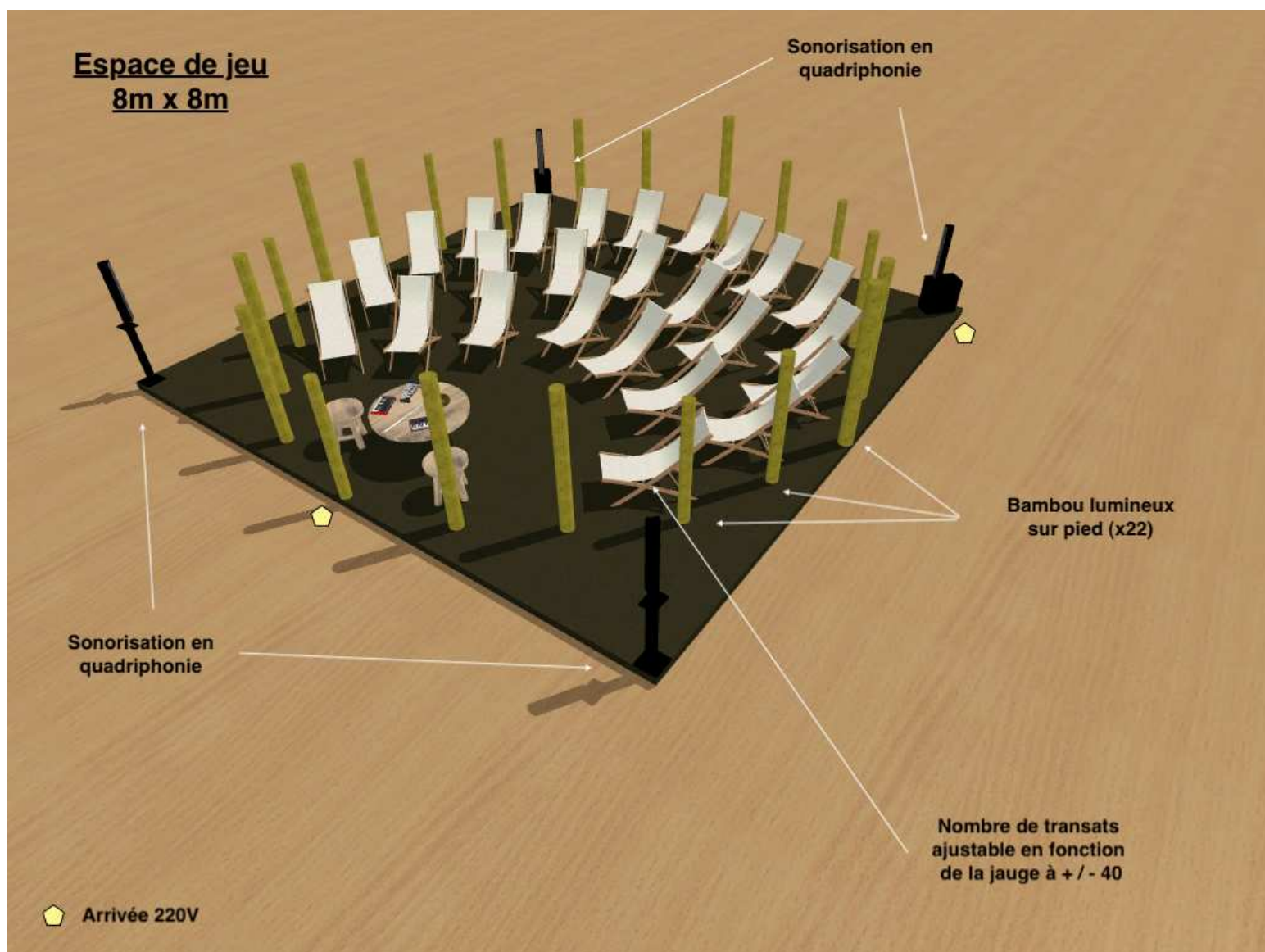
*JEUX : 25 OU 40 MIN (SELON PUBLIC)*

*TEMPS DE DÉMONTAGE : 1H30*

**En cas de difficultés ou de questions, prendre contact avec**

**Vincent Sirote 06 86 46 10 36**

## Implantation technique



**Pour toute question technique ou adaptation**

**Merci de prendre contact avec Vincent SIROTE au 06 86 46 10 36**

## Production - partenaires



**Production : VERSUS V Prod**

**Administration : AGENCE N - VERSUS V Prod**

**Partenaires : Le 37 ème Parallèle - Ville de LOCHES - Cie Le miroir aux alouettes - Rugi'son - Ville de TOURS - Le Sénaparia - VERSUS V Prod**

## Contact

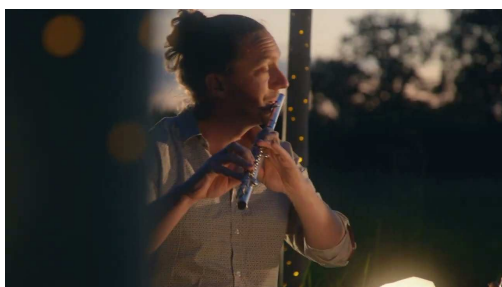
**[compagnieemotive@gmail.com](mailto:compagnieemotive@gmail.com)**

**Diffusion - booking :**

**Vincent SIROTE**

**06 86 46 10 36**

## Médias



**COTON - la sieste musicale**